

**Maple** 網路版安裝說明(安裝時與每次使用皆需連網)，此軟體為

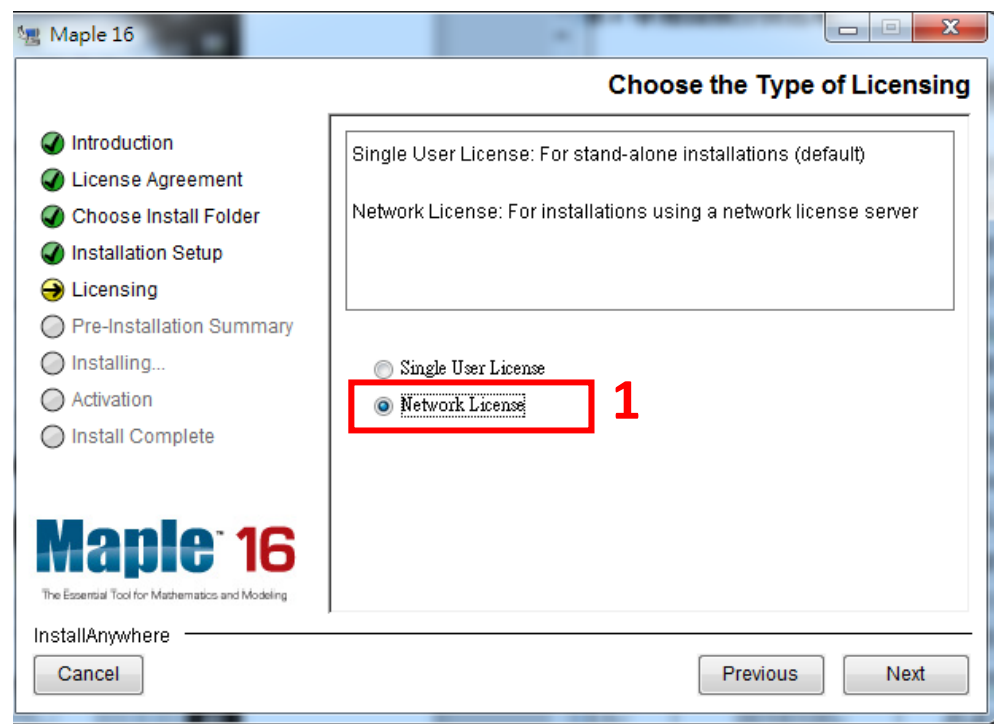
校園110人連線授權版：

下載Maple16檔案後請對Maple16WindowsInstaller.exe 檔點兩下滑鼠左鍵進入

安裝畫面，接著只請選擇網路版需要按Next 即可，有幾個需要注意的安裝畫面

如下：

1. 請選擇安裝網路版：



2. Licence server請填入: **clw00.math.nycu.edu.tw**

Port 請填入 **27010**

如此進行安裝即可安裝完畢

