

IBM SPSS Amos 29.0 基本安裝需求

支援作業系統：

- ✓ Windows Server 2012 R2
- ✓ Windows Server 2016
- ✓ Windows Server 2019
- ✓ Windows 10
- ✓ Windows 11

建議安裝硬體需求：

- ✓ 處理器：Intel 或 AMD x86 運轉速度 1 GHz 以上
- ✓ 記憶體：2 GB 以上
- ✓ 硬碟空間：1 GB 可用硬碟空間。若您安裝一種以上的輔助說明語言，則額外的每種語言各需要 60-70 MB 的硬碟空間
- ✓ 解析度：XGA (1024x768) 或更高之解析度
- ✓ 如需與 IBM SPSS Statistics Server 連結，則網路卡需執行 TCP/IP 網路通訊協定

安裝注意事項：

- ✓ 若過程中發生錯誤訊息，請將錯誤畫面 Print Screen (PrtSc)擷取下來，並將畫面與購買產品資訊 Email 至智域國際，我們會儘快為您處理，客服信箱：support@i-planet.com.tw。

IBM SPSS Amos 29.0 Windows

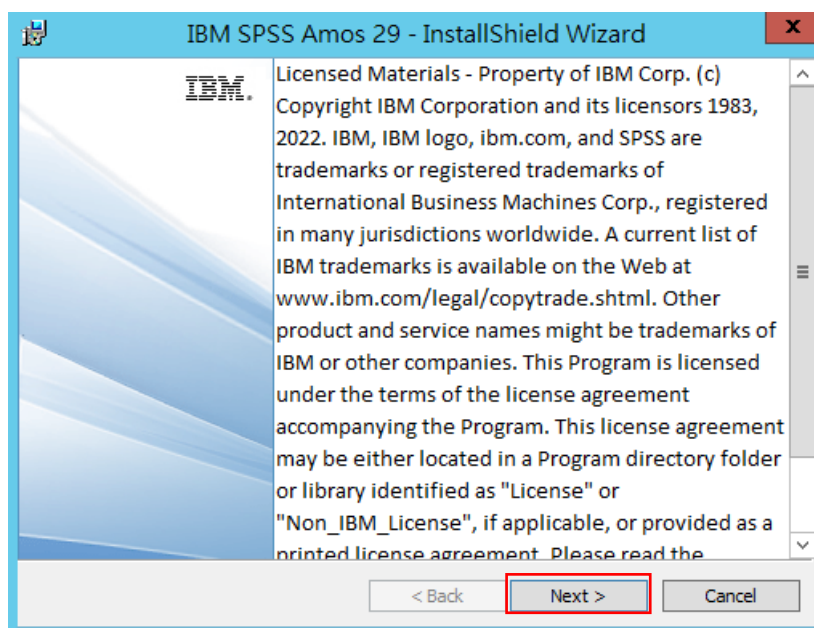
網路版用戶端安裝導引

注意：請於校內網路環境下進行安裝或使用，如於校外安裝或使用，請先連線一般 VPN 後再進行。

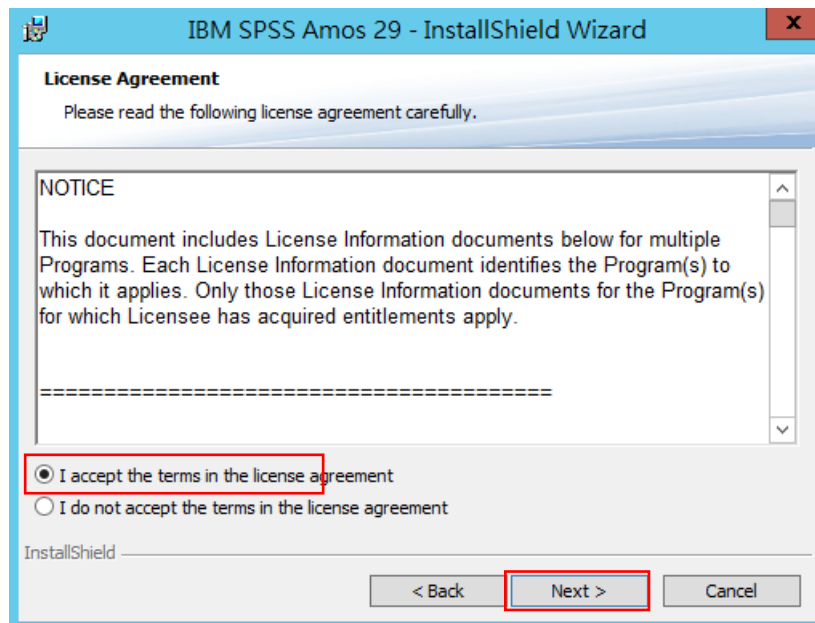
*虛擬網路 VPN 設定方式請參考：

<https://it.nycu.edu.tw/it/ch/app/artwebsite/view?module=artwebsite&id=2968&serno=f7dbb88f-699c-471c-90a3-b1364b6e2d24>

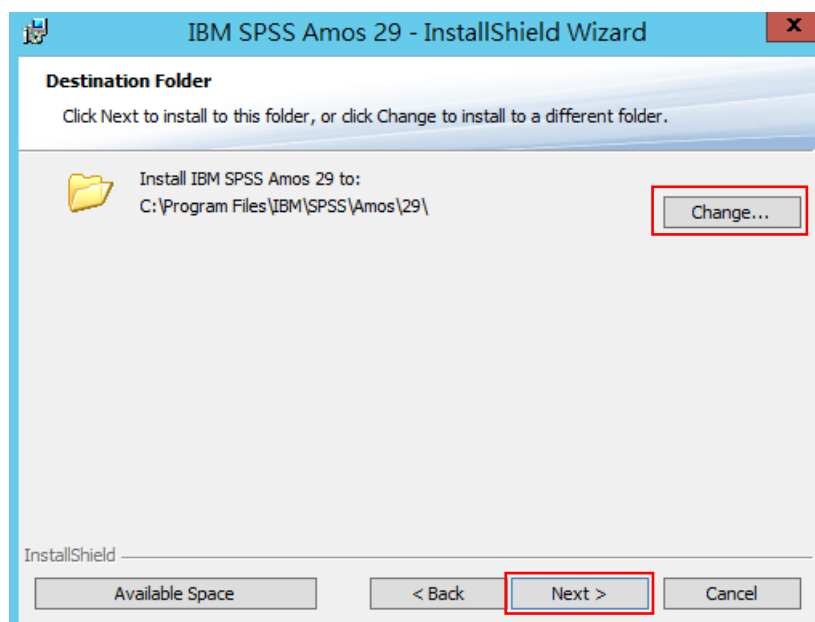
Step 1：點選『SPSS_Amos_29.exe』後將出現以下準備安裝視窗，將進入安裝程序，請點選『Next』。



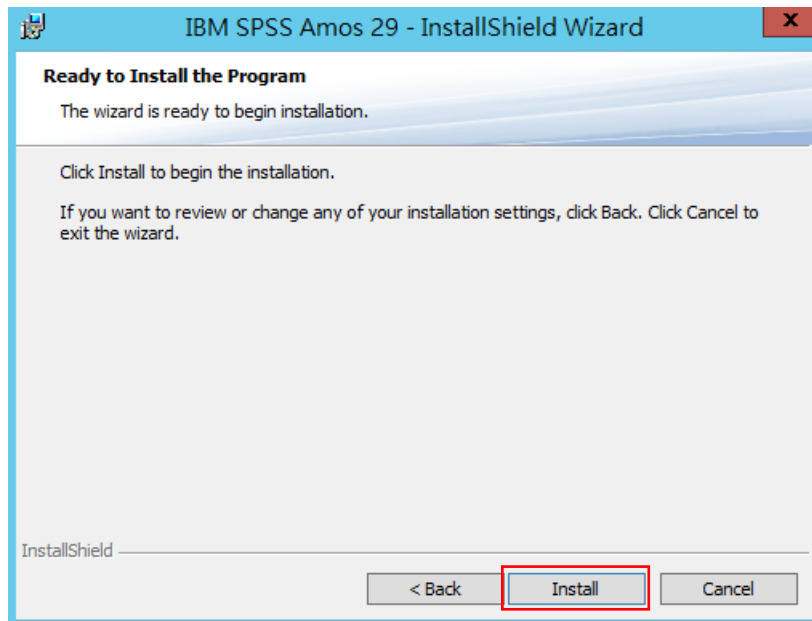
Step 2：接受該授權合約，請點選『Next』。



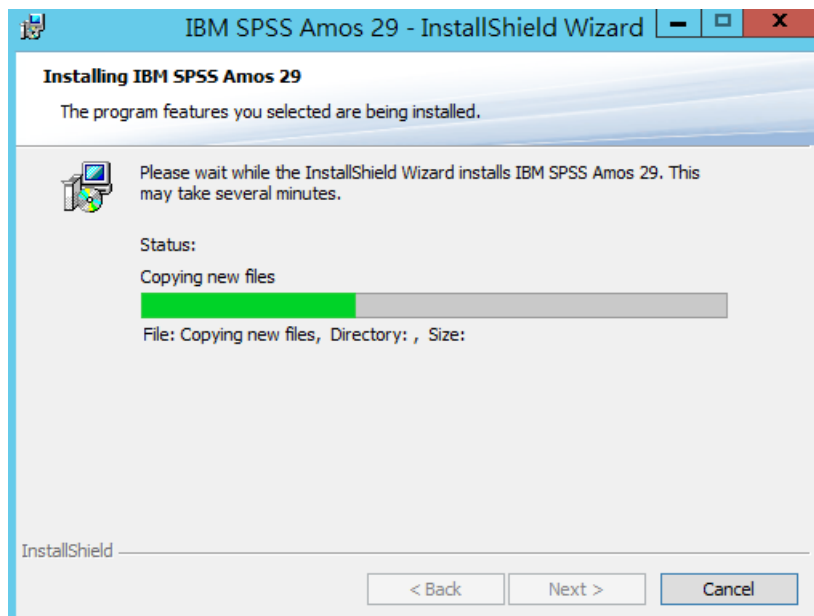
Step 3：可變更安裝目錄，選擇後請點選『Next』。



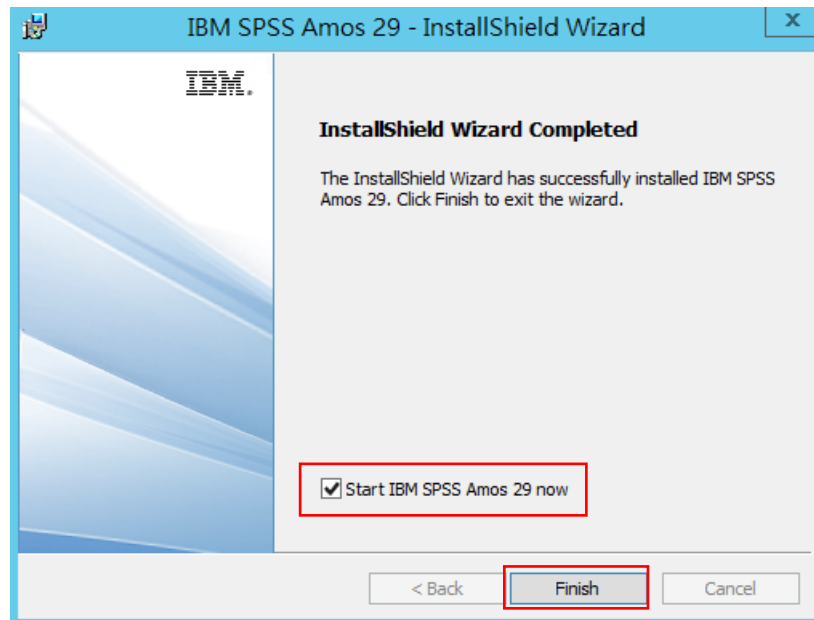
Step 4：準備安裝程序，請點選『Install』。



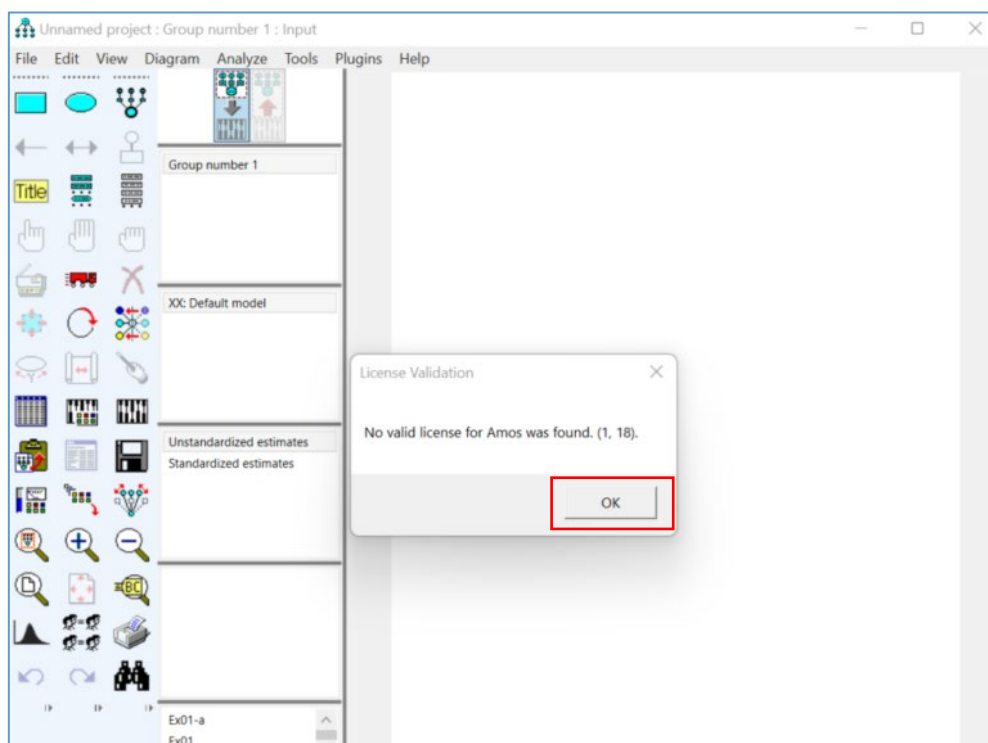
Step 5：執行安裝程序。



Step 6：成功安裝 IBM SPSS Amos 29，選擇『Start IBM SPSS Amos 29 now』，請點選『Finish』。

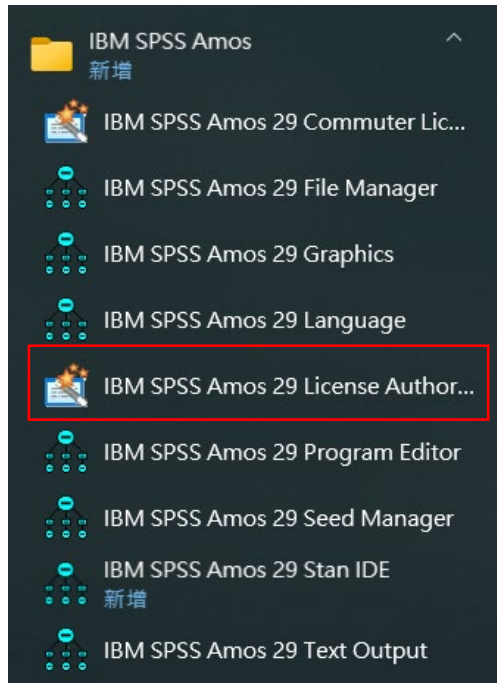


Step 7：開啟 Amos，如果您收到通知『No valid license for Amos was found (1, 18)』，這是因為許可證尚未啟動，請點選『OK』後關閉程式。

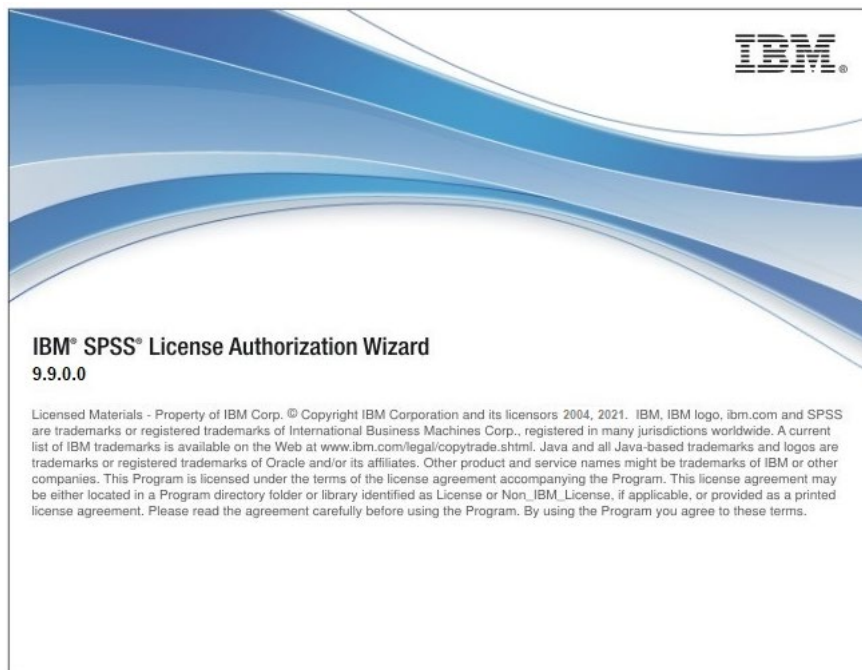


Step 8：開啟程式集『IBM SPSS Amos』項下『IBM SPSS Amos 29

License Authorization Wizard』啟動授權精靈。

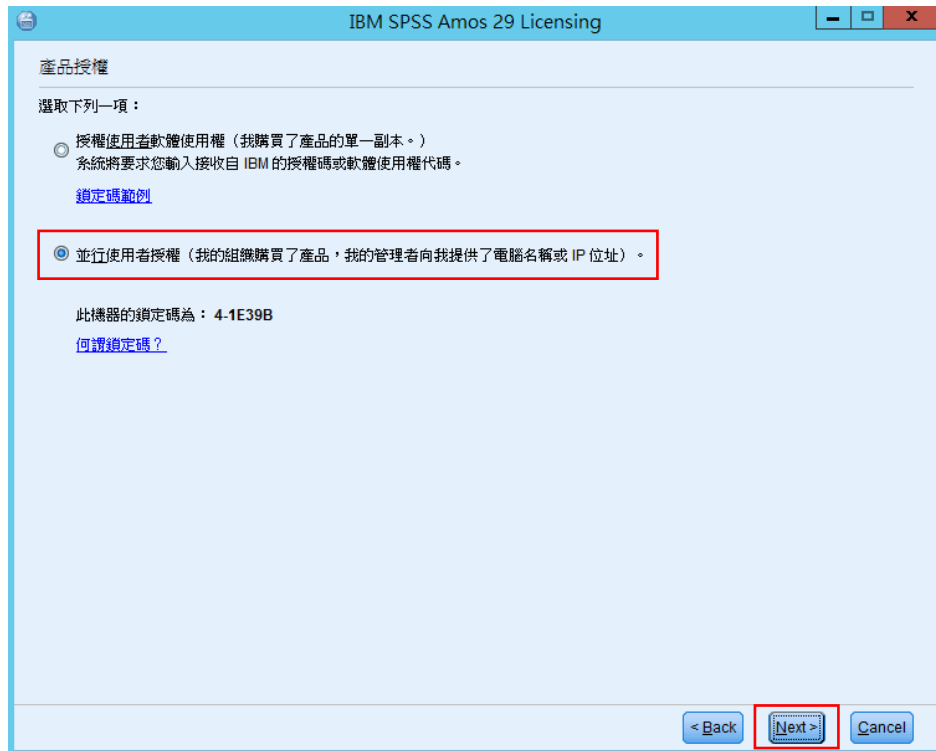


Step 9：啟動授權精靈。

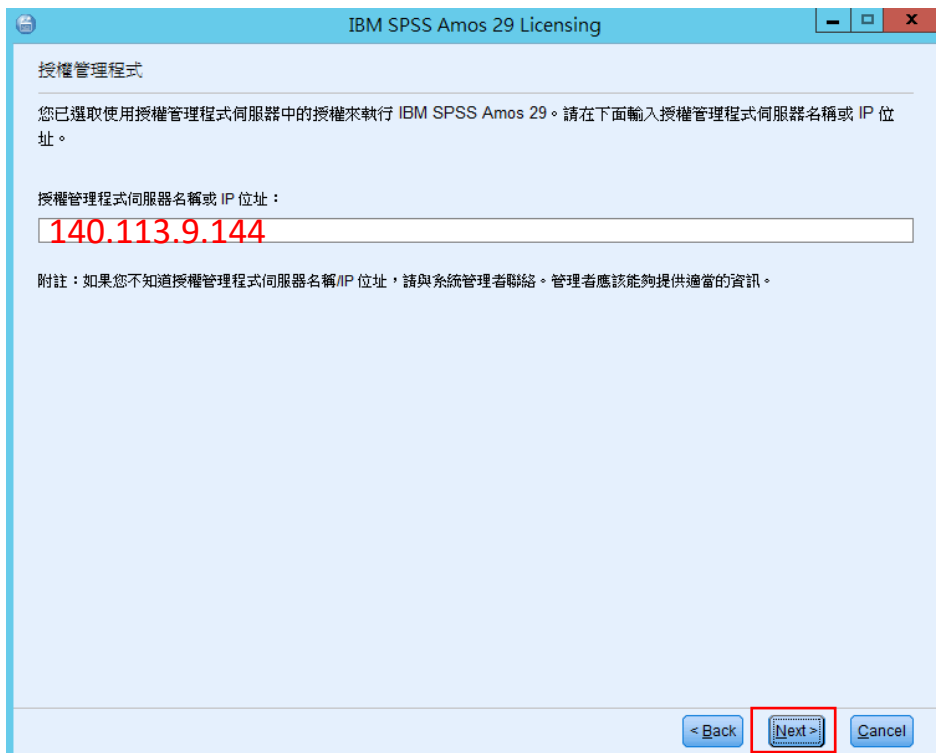


Step 10：選擇『並行使用者授權』，並點選『Next』。

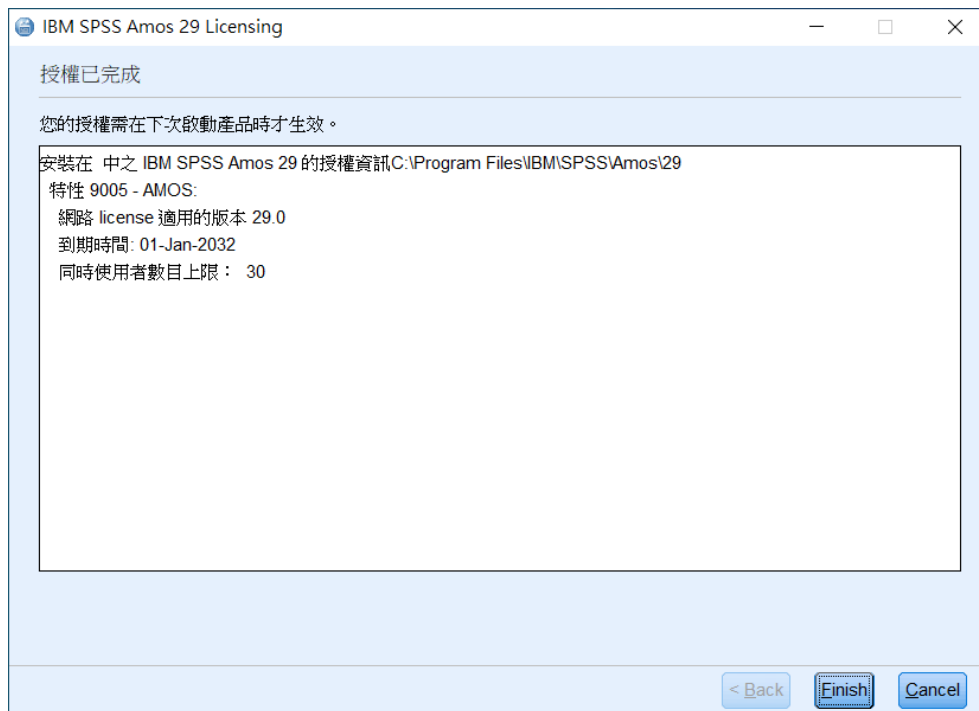
進入驗證之前，請先確認是否**已連上校內網路**或於**校外連線一般 VPN**。若已啟動防火牆或防毒軟體，請暫時關閉待認證成功後再開啟。



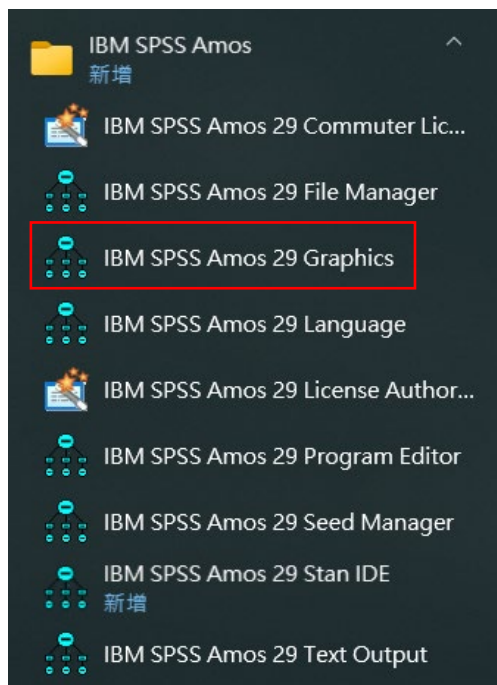
Step 11：輸入 IP 位址：140.113.9.144 並點選『Next』。



Step 12：完成授權。

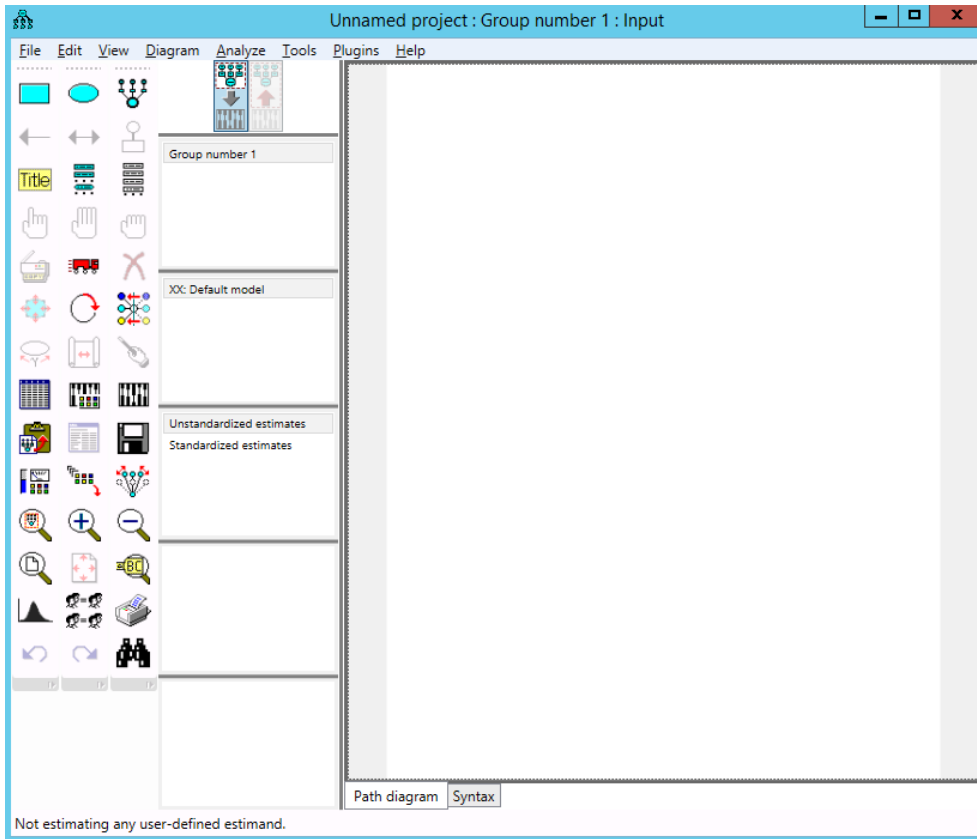


Step 13：開啟 IBM SPSS Amos Graphics 正常即確認已成功安裝。



888 Unnamed project : Group number 1 : Input

File Edit View Diagram Analyze Tools Plugins Help



Group number 1

XX: Default model

Unstandardized estimates
Standardized estimates

Path diagram Syntax

Not estimating any user-defined estimand.